



## Variabilný, zateplený, vykurovaný skladový priestor so sociálnym zázemím, Koniarovce



### 870 €/mesiac

Energie podľa reálnej spotreby!!!

Kraj:	Nitriansky kraj
Okres:	Topoľčany
Obec:	Koniarovce
Druh:	Priestory
Typ objektu:	Skladovacie priestory
Typ:	Prenájom
Úžitková plocha:	

### PODROBNÉ INFORMÁCIE

Status:	aktívne	Pozícia:	Prízemie
Vlastníctvo:	korporácia	Celková plocha:	140 m <sup>2</sup>
Úžitková plocha:	140 m <sup>2</sup>	Inžinierske siete:	áno
Skladová plocha:	140 m <sup>2</sup>	Voda:	áno
Stav:	úplne prerobný	Elektrika:	áno
Typ budovy:	zmiešané	Kanalizácia:	áno
Typ výbavy:	čiastočne vybavený		

### POPIS NEHNUTELNOSTI

**V uzavretom logistickom-priemyselnom areáli v centre obce Koniarovce ponúkame na prenájom vykurovanú, zateplenú halu po kompletnej rekonštrukcii o výmere 140 m<sup>2</sup> s vlastným sociálnym zázemím a kuchynkou.**

Hala je okrem skladovania vhodná aj ako **obchodný priestor, zázemie pre e-shop, ľahkú výrobu, stolársku/zámočnícku dielňu,...**

#### Hlavné výhody:

##### 1. Dobrá dopravná dostupnosť

Sklad sa nachádza v centre obce a má prístup aj pre kamiónovú dopravu, čo je kľúčové pre logistiku, zásobovanie aj distribúciu tovaru. Nitra 20 min, Topoľčany 19 min. autom.

## **2. Uzavretý a bezpečný areál**

Priestor je situovaný v uzavretom areáli, čo zvyšuje bezpečnosť uskladneného tovaru a kontrolu vstupu.

## **3. Bezproblémové parkovanie**

Možnosť parkovania priamo vo dvore je výhodná pre zamestnancov, dodávky, ako aj samotných klientov.

## **4. Univerzálne využitie**

Priestor je vhodný nielen na skladovanie, ale aj ako:

- zázemie e-shopu
- menšia výroba alebo dielňa
- obchodný priestor

To znamená vyššiu flexibilitu pre podnikanie.

## **5. Technické vybavenie**

- odolná (pancierová) podlaha vhodná pre záťaž (aj pre CNC stroje)
- vykurovanie (napr. tepelné čerpadlo)
- klimatizácia
- sádrokartónové priečky
- posuvná brána
- sociálne zázemie a kuchynka

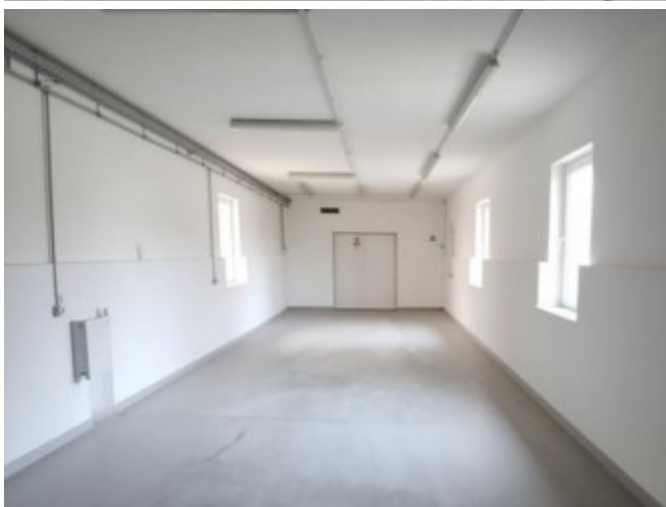
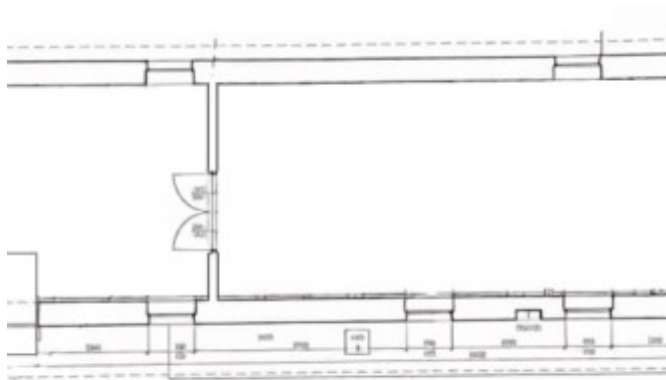
**Sklad v Koniarovciach je vhodný najmä pre menšie a stredné podniky, ktoré hľadajú dostupnú lokalitu, dobrú logistiku a flexibilné využitie priestoru.**

**Cena prenájmu: 870 EUR/mesiac + energie podľa reálnej spotreby**

**Kontakt: Janka Kováčová**

**Mobil: 0905 821 777**

**e-mail: kovacova@royals.sk**



## REALITNÝ MAKLÉR

Maklér :  
Telefón :  
E-mail:

**Ing. Janka Kováčová**  
**0948 174 804**  
**kovacova@royals.sk**

