



Kozmetický salón na prenájom, Dúbravka, Talichova



200 €/mesiac

Kraj:	Bratislavský kraj
Okres:	Bratislava IV
Obec:	Bratislava-Dúbravka
Ulica:	Talichova
Druh:	Objekty
Typ objektu:	Komerčný objekt
Typ:	Prenájom
Úžitková plocha:	

PODROBNÉ INFORMÁCIE

Status:	aktívne	Počet poschodí od prízemnia vyššie:	5
Vlastníctvo:	osobné	Celková plocha:	45.76 m ²
Úžitková plocha:	45.76 m ²	Orientácia:	západ
Podlahová plocha:	45.76 m ²	Inžinierske siete:	áno
Stav:	úplne prerobený	Voda:	áno
Počet izieb:	1	Elektrika:	áno
Energetický certifikát:	B	Plyn:	áno
Typ budovy:	tehla	Kanalizácia:	áno
Typ výbavy:	kompletne vybavený	Vykurovanie - lokálne:	áno
Verejné vonkajšie parkovanie:	áno	Internet:	áno
Rok kolaudácie:	2003	Optická sieť:	áno

POPIS NEHNUTELNOSTI

V Dúbravke na Talichovej ulici ponúkame na prenájom čiastočne zariadený kozmetický salón

s výmerou 45,76 m², situovaný v polyfunkčnom dome Zlatá lipa.

Priestor je po kompletnej rekonštrukcii.

Situovaný je na 1. nadzemnom podlaží, prístupný po schodoch cez vstupnú schodiskovú halu zo zadnej strany budovy.

Má vlastné kúrenie, ohrev TUV (nový plynový kotol (február 2025) + radiátory typu KORADO) a vzduchotechniku.

V priestore je keramická dlažba. Steny a strop sú vystierkované. Stropy sú sadrokartónové so zapusteným osvetlením a zabudovanými vývodmi vzduchotechniky ovládanej centrálnou pre celý nebytový priestor.

Vnútorne dvere sú drevené, dyhované, osadené do drevenej zárubne.

Dispozičné riešenie: vstupná miestnosť/predsieň vhodná aj ako recepcia (4,92 m²), viacúčelový priestor so zázemím, hygienické zázemie/kúpeľňa s 2 samostatnými toaletami, sprchovacím kútom s masážnou tryskou, technická miestnosť s kotlom.

Bezproblémové parkovanie je možné priamo na ceste pred polyfunkčným domom, alebo na veľkom verejnom príľahlom parkovisku.

Priestor je okamžite k dispozícii.

Nehnutelnosť má energetický certifikát: B

V okolí je kompletná občianska vybavenosť - potraviny Lidl, reštaurácie Jama Pub, Gregory Pizza and Restaurant, Pizzeria Italiana, MŠ, ZŠ, Harmony - rehabilitačné centrum, Zenové centrum, Mravec - verejné detské ihrisko, Pumptrack.

V susedstve sú radové rodinné domy a sídliskové panelové domy.

Ďalšie obchody a občianska vybavenosť sa nachádzajú na ulici M. Schneidera Trnavského (krytý zimný štadión, futbalový štadión, kúpalisko Rosnička). Nákupné centrum Bory Mall je vzdialené 5,5 km.

Zastávka MHD - električka, autobuds, 5 min. pešou chôdzou, železničná stanica Lamač (2,3 km).

Poloha zaručuje rýchle napojenie na D2.

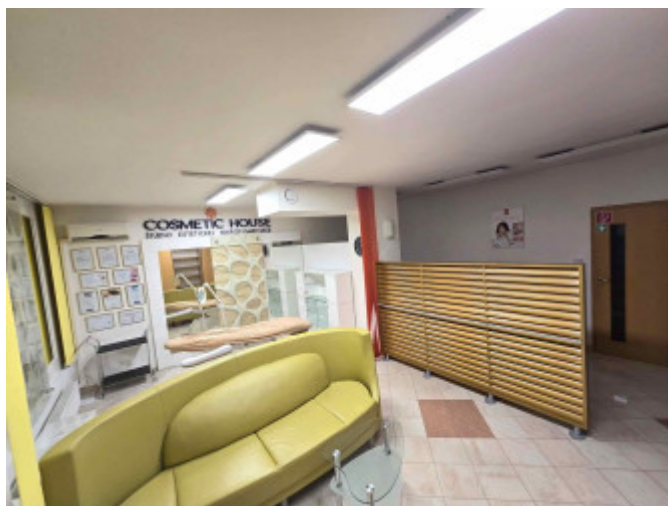
Cena prenájmu: 200 EUR + prevádzkové náklady

Prevádzkové náklady: 147 EUR/mesiac

Kontakt: Janka Kováčová

Mobil: 0905 821 777

e-mail: kovacova@royals.sk



REALITNÝ MAKLÉR

Maklér :
Telefón :
E-mail:

Ing. Janka Kováčová
0948 174 804
kovacova@royals.sk

